

# Werkzaamheden Nieuwleusenerdijk

## Maatregelen voor fietsers

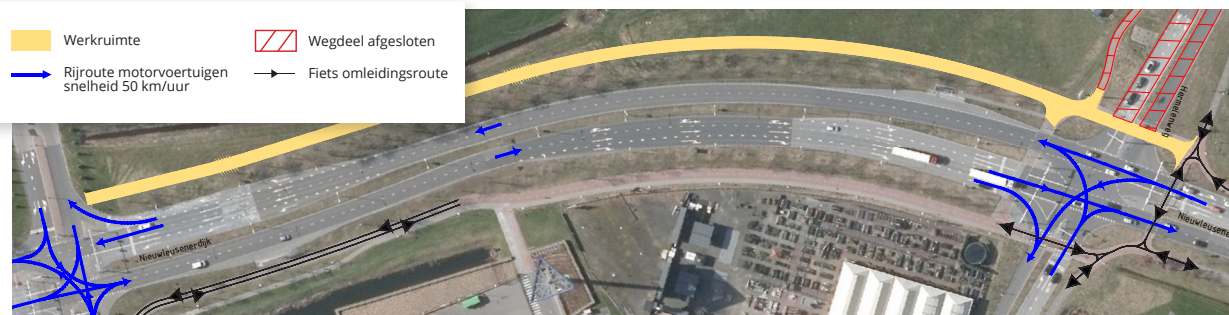
### Uitvoeringsperiode:

mei 2020 t/m oktober 2020

In februari van dit jaar zijn we gestart met voorbereidende werkzaamheden voor de bouw van de viaducten over de A28 en de Nieuwleusenerdijk en het nieuwe tracé van de N340. De komende periode vinden er werkzaamheden aan de Nieuwleusenerdijk plaats. Ook gaan we starten met de bouw van het viaduct over de Nieuwleusenerdijk, leggen we een nieuw fietspad aan ten westen van de Nieuwleusenerdijk en gaan we het fietspad tussen de Bohemenstraat en de Nieuwleusenerdijk opnieuw inrichten. Deze werkzaamheden voeren we uit in de periode van mei tot en met oktober 2020. Deze werkzaamheden brengen hinder met zich mee en zijn van invloed op het verkeer en de bereikbaarheid van en naar bedrijventerrein Hessenpoort. In deze flyer leggen we uit wat dit betekent voor fietsers.

### Nieuw fietspad Van der Valk - Hermelenweg

Vanaf 25 mei tot en met 3 juli 2020 leggen we het nieuwe fietspad ten westen van de Nieuwleusenerdijk aan, tussen Van der Valk en de Hermelenweg. Deze werkzaamheden voeren we in de berm uit. Fietsers hebben geen hinder van deze werkzaamheden. In de week van 6 juli t/m 10 juli 2020 gaan we het nieuwe fietspad aansluiten op het kruispunt Hermelenweg-Nieuwleusenerdijk-Diepholtstraat. Tijdens deze werkzaamheden sluiten we de rijbaan en het fietspad van de Hermelenweg af tussen de Lippestraat en de Nieuwleusenerdijk. Het fietspad ten noorden van de Nieuwleusenerdijk tussen de Hermelenweg en de Kleefstraat sluiten we ook af. Fietsers kunnen via het zuidelijke fietspad langs de Nieuwleusenerdijk rijden. In de afbeelding hieronder zijn de werkzaamheden aan het nieuwe fietspad weergegeven.



Fietspad Van der Valk - Hermelenweg

### Werkzaamheden Nieuwleusenerdijk

Vanaf 3 augustus tot 30 oktober 2020 werken we aan de reconstructie van de Nieuwleusenerdijk. We starten aan de oostelijke rijbaan tussen de Hessenweg en de Hermelenweg. Deze werkzaamheden voeren we uit tussen 3 augustus en 21 september 2020 (fase 2). Na de afsluiting van de Bentheimstraat bouwen we ook die kant van het kruispunt ter hoogte van Van der Valk om. Vervolgens gaan we vanaf 21 september tot 30 oktober 2020 (fase 3) aan de slag met de westelijke rijbaan van de Nieuwleusenerdijk. Om deze werkzaamheden uit te kunnen voeren, komt er een nieuwe verkeerssituatie op de Nieuwleusenerdijk, waarbij er minder rijstroken beschikbaar zijn. Het verkeer, dus ook fietsers, hebben hinder van deze werkzaamheden. Daarom gelden de volgende maatregelen:

#### Maatregelen fietsers en voetgangers

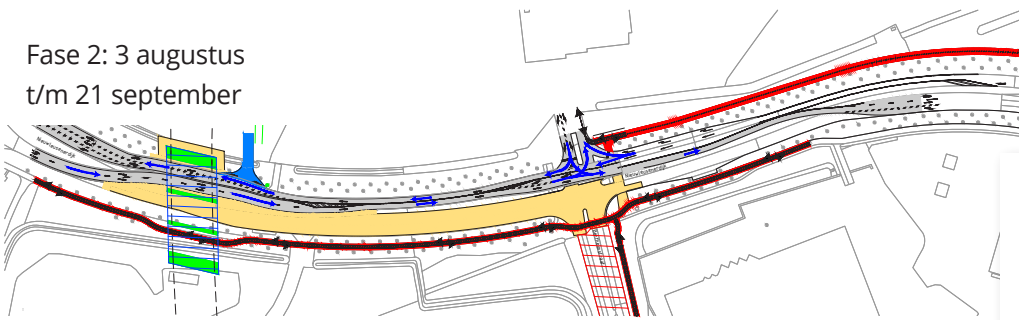
- De fietsroute Zwolle – Hessenpoort (en vice versa) via de Nieuwleusenerdijk blijft tijdens de werkzaamheden beschikbaar. Het fietspad ter hoogte van het nieuwe viaduct over Nieuwleusenerdijk buigt iets uit. Dit geldt van 3 augustus tot 30 oktober 2020.
- Ter hoogte van de nieuwe toe- en afrit van de nieuwe N340 (huidige aansluiting Bentheimstraat op de Nieuwleusenerdijk)

gaan we enkele kleine tijdelijke verleggingen van het fietspad uitvoeren. Fietsers kunnen er gewoon langs tijdens de werkzaamheden. Dit geldt van 3 augustus tot 21 september 2020.

- De fiets- en voetgangersoversteek op het kruispunt Nieuwleusenerdijk–Van der Valk–Bentheimstraat van en naar Van der Valk is tijdens deze werkzaamheden afgesloten. Fietsers en voetgangers worden omgeleid via de bestaande oversteek bij het kruispunt Nieuwleusenerdijk–Hermelenweg–Diepholtstraat en het nieuwe aangelegde fietspad Van der Valk–Hermelenweg. Dit geldt van 3 augustus tot 30 oktober 2020. In de definitieve situatie komt deze oversteek aan de andere zijde (noordoost) van het kruispunt te liggen.
- Afsluiting fietspad Bentheimstraat vanaf 3 augustus 2020. Tussen de Bohemenstraat en de Nieuwleusenerdijk gaan we het fietspad opnieuw inrichten. Fietsers worden van 3 augustus tot 24 augustus 2020 omgeleid via de route Diepholtstraat–Nieuwleusenerdijk.

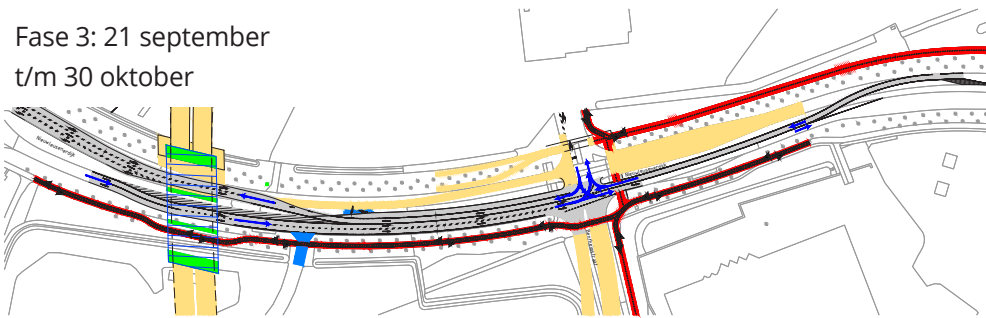
In de afbeelding op de volgende pagina zijn de verkeerssituaties van fase 2 en 3 weergegeven.

Fase 2: 3 augustus  
t/m 21 september



Afbeelding fase 2

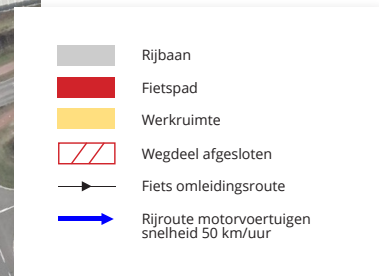
Fase 3: 21 september  
t/m 30 oktober



Afbeelding fase 3



Fietspad Bentheimstraat

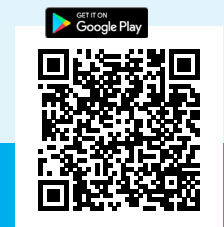
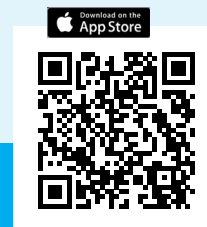


## Op de fiets naar school

Ga je in Zwolle naar school en fiets je over de Nieuwleusenerdijk of via de parallelwegen als je vanuit Hasselt komt? Houd dan rekening met de aangepaste verkeerssituatie. Wij vinden veiligheid erg belangrijk. Ook jouw veiligheid. Wij rijden met grote vrachtwagens en er is veel verkeer rondom de bouwplaats. Zorg dat jij zichtbaar bent, dan zien wij jou ook. Blijf uit de dode hoek van een vrachtwagen. Zoek oogcontact met de chauffeur als je denkt dat hij je niet ziet of blijf anders uit de buurt van grote vrachtwagens. Zorg voor voorspelbaar gedrag en houd je aan de verkeersregels.

## Als eerste op de hoogte?

Download dan de BouwApp voor alle informatie over de werkzaamheden, plannings, afsluitingen, omleidingsroutes en de laatste updates over het project. We zijn te vinden onder 'Vechtdal Verbinding'.



### Meer informatie

- Vechtdal Verbinding
- vechtdal\_verbinding
- [www.vechtdalverbinding.nl](http://www.vechtdalverbinding.nl)
- [vechtdalverbinding@bam.com](mailto:vechtdalverbinding@bam.com)
- 06 - 345 906 11
- Aanmelden nieuwsbrief via: [vechtdalverbinding@overijssel.nl](mailto:vechtdalverbinding@overijssel.nl)
- BouwApp Vechtdal Verbinding

