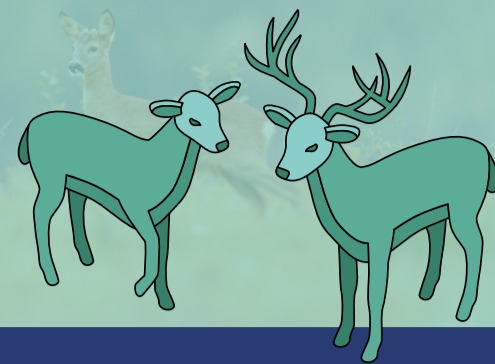


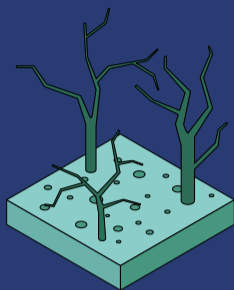
Verslaglegging resultaten

— Twentse Klimaattafels: *Natuur*



Wat is het effect van het veranderende klimaat op de natuursector?

Voor Twente is droogte het meest prangend: de mogelijkheden voor wateraanvoer zijn beperkt en er is minder regenval in Twente.

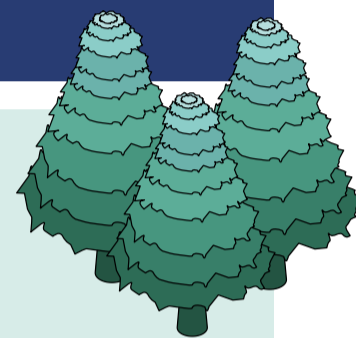
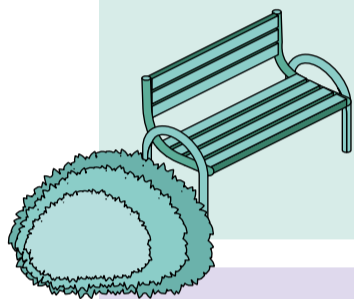


Geomorfologie (hoogteligging en bodemopbouw) bepalen voor een belangrijk deel de opgaven:

- Oostkant van Twente heeft geen wateraanvoer door de hoogteligging en zandgrond.
- Er is wateroverlast op lage delen in combinatie met klei en leem.
- Het stedelijk gebied warmt sneller op. Maar ook in heide en open gebieden, er is meer verdamping en meer kans op natuurbranden.
- Stuwwallen fungeren als waterbuffers, overige gebieden nemen GLG af. Op een stuwwal zijn weinig sloten om het water af te voeren, de beken voeren het water af.

Belangrijke bevindingen

Droogte is de belangrijkste opgave. Wateroverlast staat op twee. Zowel inhoudelijk als financieel is er samenhang tussen DPRA en andere beleidsopgaven en -programma's (bijvoorbeeld Zoetwatervoorziening Oost Nederland of Gebiedsgerichte Aanpak Stikstof).



Strategisch advies

Koppel opgaven binnen de verschillende programma's die in hetzelfde gebied spelen.

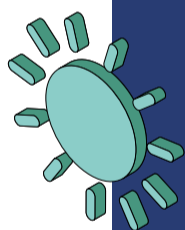
Tactisch advies

Maak afspraken tussen de partijen wat (per deelgebied) wordt verstaan onder een robuust watersysteem. Zowel vanuit natuur- als landbouwoogpunt. Maak duidelijke afspraken wie waar aan werkt (eigenaarschap).



Praktisch advies

Vanuit Twents waternet wordt een inventarisatie gemaakt van de projecten om een overzicht te krijgen van kosten en koppelkansen. Dit moet landen in een eerste uitvoeringsprogramma waarmee ook aanspraak wordt gemaakt op geld van het Rijk om het te versnellen.



Hoe nu verder?

In de toekomst is er behoefte om de ideeën nader uit te diepen en te bespreken met de betrokken partijen. Hoe de verschillende programma's en financiën slim te koppelen zijn om efficiënt aan de opgaven te werken. De resultaten van deze klimaattafel vormen de belangrijkste stapstenen om tot een uitvoeringsprogramma voor de regio te komen. We volgen een aantal lijnen:

- Bij de gecombineerde tafel Landbouw en Natuur van 22 oktober is afgesproken om in gezamenlijkheid op korte termijn een verdiepingsslag te maken met betrekking tot verzamelde projecten vanuit beide invalshoeken.
- Voor de uitwerking van de locatie specifieke ideeën tot concrete maatregelen gaan we de relevante stakeholders inventariseren. OPG is hierbij in ieder geval een belangrijke speler.
- Strategische vraagstukken worden belegd op de tafel samen werkt beter of andere bestaande overlegstructuren als gebiedsgerichte aanpak stikstof. Daarvoor is het wel nodig om zicht te krijgen op de planning.
- Vanuit TWN wordt een inventarisatie gedaan van projecten om overzicht te krijgen van kosten en koppelkansen.
- Mogelijkheden voor wateraanvoer naar Oost-Twente worden met het waterschap nader verkend.

Een goed gesprek

Er was een goede sfeer aan tafel. Iedereen had en nam de ruimte om mee te denken. Door middel van de digitale tool Mural kon iedereen zijn of haar ideeën leveren. Voor alle thema's hebben we vaak gebiedsspecifieke ideeën opgehaald voor de maatregelen. Het totale overzicht daarvan is te vinden in de verslagen.

